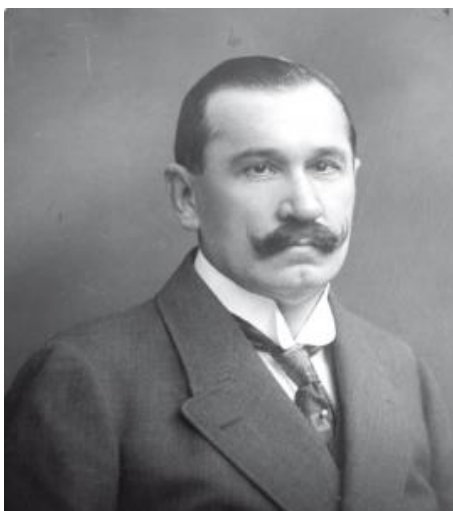


## Josef Winkler 13.3.1865–8.3.1927

chemik a mecenáš, dílo Ladislava Tomana

### Vinohradský hřbitov, odd. IV–I, hrob 512



Josef Winkler (13. 3. 1865 – 8. 3. 1927) byl chemik cukrovarník, dlouholetý ředitel cukrovarů a mecenáš. Narodil se v Mostkovicích u Prostějova do velice chudých poměrů. Vystudoval prostějovskou reálku. Následně byl v Praze přijat ke studiu na Vysoké škole technické, kde vystudoval obor chemie. Roku 1884 nastoupil jako chemik v cukrovaru v Prosenicích. Poté působil v cukrovarech v Brodku u Přerova a Doksanech. Krátce působil také jako chemik ve sklárně a učitel v matiční škole. Od roku 1888 se ale vrátil k cukrovarnictví, když přijal místo v cukrovaru v Čakovicích. Tam se vypracoval až na pozici technického správce. V roce 1903 byl přeložen už ve funkci ředitele do *Cukrovaru Čáslav II* a poté, co došlo k jeho zrušení, nastoupil jako ředitel do sesterského závodu ve *Vrdech*, kde setrval až do svého odchodu do důchodu v létě 1926. Za svůj život se kromě své práce také intenzivně věnoval činnosti v řadě odborných a zájmových cukrovarnických organizací jak ve Vídni, tak i v Praze. Byl to vysoce vážený a respektovaný odborník, skromná, dobrosrdečná a charakterní osobnost.

Svým darem dvou a půl milionu korun byl po zakladateli Josefu Hlávkoví druhým největším donátorem *Spolku Hlávkových kolejí*, který zajišťoval podporu nadaných, leč nemajetných studentů pražských vysokých škol. Při svém odchodu do důchodu také daroval místní škole ve *Vrdech–Bučících* 2 000 korun. Škola založila *Nadaci J. Winklera* a z jejích výnosů pořizovala obuv a ošacení pro chudé žáky.

Reliéf na náhrobku je dílem sochaře a keramika **Ladislava Tomana** (1894-1935) a vznikl v letech 1927-1931 na popud Spolku Hlávkových kolejí. Urna s popelem Josefa Winklera byla do tohoto hrobu uložena 7. 3. 1931.

foto hrobu: archiv SPH

portrét: [http://www.obecvrdy.cz/e\\_download.php?file=data/titulka/103csleft\\_40.pdf&original=OL17\\_01\\_unor\\_tisk.pdf](http://www.obecvrdy.cz/e_download.php?file=data/titulka/103csleft_40.pdf&original=OL17_01_unor_tisk.pdf)

volně podle: podkladů Ing. Daniela Froňka,

<http://vrdy-spzv.webnode.cz/news/cukrovar-ve-vrdech-na-prelomu-devatenacteho-a-dvacateho-stoleti/>

<https://is.cuni.cz/webapps/zzp/download/120263452>

[https://cs.wikipedia.org/wiki/Ladislav\\_Toman\\_\(socha%C5%99\)](https://cs.wikipedia.org/wiki/Ladislav_Toman_(socha%C5%99))

<http://abart-full.artarchiv.cz/osoby.php?Fvazba=osobavdokumentech&IDosoby=6639>