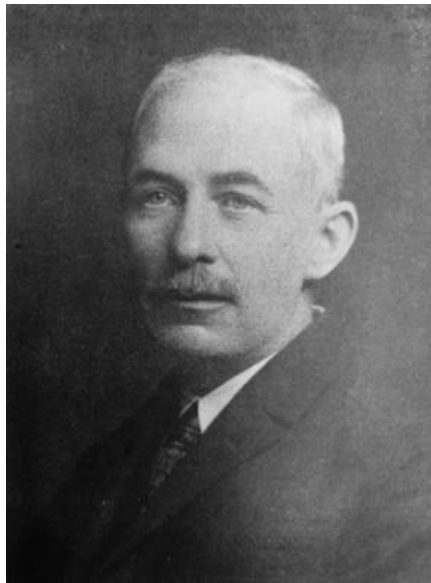


## Bedřich Bendelmayer 8. 4. 1871 – 20. 4. 1932

architekt

### Olšanské hřbitovy V, odd. 10, hrob 15



Bedřich Bendelmayer (8. 4. 1871 – 20. 4. 1932) byl architekt, čelní představitel secese a geometrické moderny v architektuře. Narodil se v Praze. Architekturu vystudoval na Uměleckoprůmyslové škole u prof. F. Ohmanna, u kterého krátce po studiu i pracoval. Spolupracoval také se spolužáky R. Němcem, A. Dryákem a E. Weichrtem. Do roku 1904 působil jako hlavní inženýr ve stavební firmě *Quida Bělského*, odkud po roztržce odešel a následně se osamostatnil. Mezi jeho nejznámější realizované projekty, na kterých se podílel cele nebo jako spoluautor, v Praze patří: nájemní dům *Belvedere* v Kamenické ul., *Hotel Central* v Hybertnské ul., nájemní domy v ulici U prašné brány, *hotel Evropa* na Václavském nám., nájemní domy *Maiselova 23*, *Břehová 2*, *Pařížská 19*, *Kaprova 6*, *Valentinská 10*, *Anglická 19*, *palác Hvězda* na Václavském nám. 36, *budova soudu* v ul. Hrdinů 11 a řada dalších rodinných a nájemních domů. Z mimopražských realizací to jsou například budovy *gymnázia v Hlučíně*, obytné domy *v Hrnčiarскеj ulici* v Košicích, *radnice v Osijeku* v Chorvatsku či *budova soudu v Klatovech*. Velké množství jeho dalších návrhů a projektů získalo řadu ocenění, k jejich realizaci ale bohužel nedošlo.

foto hrobu: archiv SPH

portrét: <http://pam.plzne.cz/architekt/5-bedrich-bendelmayer#!prettyPhoto>

volně podle: [https://cs.wikipedia.org/wiki/Bed%C5%99ich\\_Bendelmayer](https://cs.wikipedia.org/wiki/Bed%C5%99ich_Bendelmayer)

<http://pam.plzne.cz/architekt/5-bedrich-bendelmayer>

[http://www.lidovky.cz/bedrich-bendelmayer-mistr-secesniho-ornamentu-i-moderniho-klasicismu-1eo-/design.aspx?c=A120404\\_170416\\_In-bydleni\\_ter](http://www.lidovky.cz/bedrich-bendelmayer-mistr-secesniho-ornamentu-i-moderniho-klasicismu-1eo-/design.aspx?c=A120404_170416_In-bydleni_ter)